



# 第4回となりました 荘園米 種蒔き式！！



中尊寺大長寿院の菅原光聴住職に豊作祈願と安全祈願をしていただきました。

種蒔き式後、骨寺村荘園オーナー御芳名板のお披露目式です。古曲田家に設置されました（写真下は副市長）



4月17日の種蒔き式は降雪の中、オーナー様始め、地元住民など約40人が、寒さに震えながら種蒔き式となりました。みなさま本当にご苦労様でした。

次は5月23日のお田植え祭りを待つだけです。（寒さで写真も震えています・・・）

## 南部一郎商品発表会

平成20年から「南部一郎」の栽培を始めた南部一郎骨寺荘園米につづく第二食材、2回目の発表会です。

12社団体から約30品目が出品されました。昨年より種類が増え、さらに改良された作品となりました。

かぼちゃキムチ、パットドーナツ、うどん、てんぷら、漬物、グラタン、サブレ・・・等々。

主食から、菓子、おやつなど幅広く活用できる食材であることが伺えます。収穫後の追熟処理後、

甘さがフルーツ並みになることが南部一郎の特徴です。ご協力いただいた皆様に感謝を申し上げます。（2010年1月）

アラ～  
うんめごと！



## 西沼田遺跡、古墳時代後期の遺跡の視察

天童市が復元整備事業により整備された遺跡公園で、

NPO 法人西沼田サポーターズ・ネットワークが管理運営を

行っています。地域の資源を生かした骨寺村荘園遺跡に共通

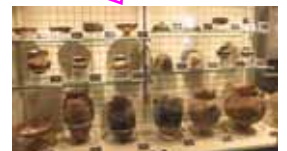
するものがあり、ガイダンス施設や遺物の展示、勾玉づくりなど

の体験ができる体験学習室など、運用のヒントや、学ぶ点があり

非常に参考になるものでした。（2010年1月）



お宝の展示コーナー



**お知らせ** ★ホームページが3月にリニューアルしました。URL <http://honedera.jp/>

骨寺たるうが日々、荘園の様子をブログでお伝えします。よろしく

★平成22年度骨寺荘園米オーナー募集★

問い合わせは骨寺村21世紀フォーラム事務局 e-mail [nosei@city.ichinoselki.iwate.jp](mailto:nosei@city.ichinoselki.iwate.jp) または HP で。

TEL0191-21-8421(内線 8423)・FAX0191-21-4221



荘園に白鳥！！